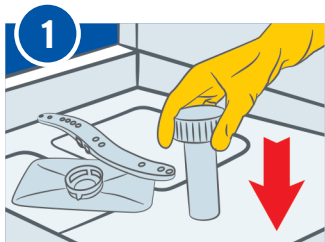


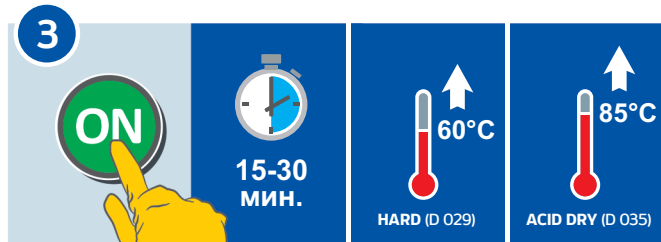
Мойка посуды в посудомоечной машине



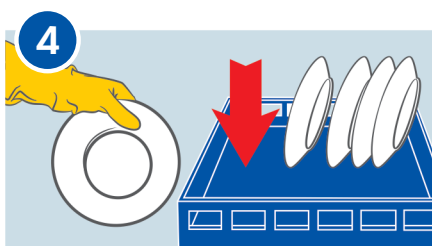
Убедитесь, что внутренние части ПММ (решетки, перелив) установлены на свои места.



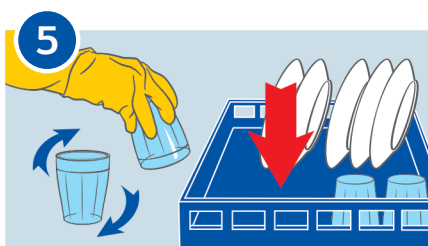
Проверьте наличие и правильность подключения к дозаторам моющего средства **HARD (D 029)** и ополаскивателя **ACID DRY (D 035)** в канистрах.



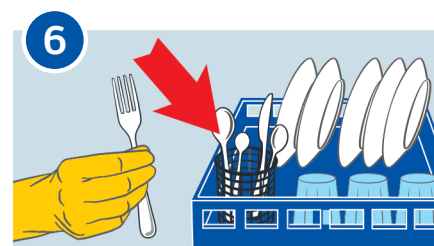
Включите ПММ. Подождите 15–30 мин. пока машина автоматически наберет моющее средство **HARD (D 029)**, ополаскиватель **ACID DRY (D 035)** и нагреет воду до необходимых температур.



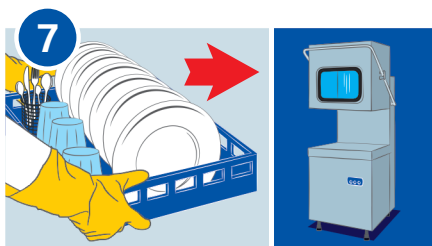
Разложите посуду на кассету так, чтобы тарелки находились в вертикальном положении и не касались друг друга.



Поместите стаканы на кассету так, чтобы они стояли вверх дном.



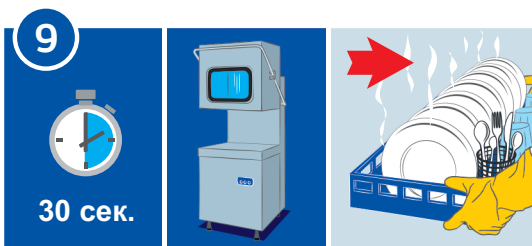
Для столовых приборов используйте специальные стаканы. Размещайте приборы всегда «концом для еды» вверх и перемешивайте их, чтобы ложки, вилки и ножи не укладывались одна в другую.



Загрузите кассету в машину.

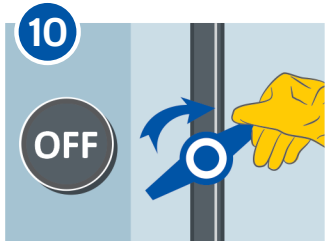


Включите режим мойки. Дождитесь окончания цикла.



Откройте машину, вытащите кассету с посудой, подождите 30 секунд до полного высыхания посуды. Расставьте посуду на полки стеллажей. Оставьте ПММ открытой.

В конце рабочей смены



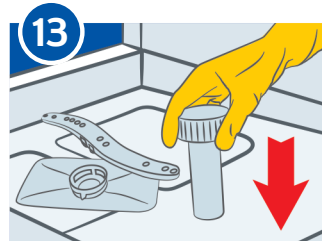
Отключите машину, перекройте воду.



Слейте воду из машинки, вытащите съемные части и очистите их.



Промойте внутренние части машины. При наличии накипи используйте средство **ACID LF META (D 043)**, следуя инструкции по применению.



Установите все снятые детали. Оставьте ПММ открытой до начала работы следующей смены.



Меры безопасности

Использовать перчатки, избегать попадания средства в глаза и на кожу.