

DOLPHIN

SANI MAX (KLORIN 2000) D 012**Уборка санитарно-технических помещений**

Приготовьте рабочий раствор моющего средства **SANI MAX (KLORIN 2000) (D012)** с помощью мерного стакана.
Концентрация: 5–10 мл средства на 1 л воды.



Подметите пол.
Установите предупреждающий знак «Скользкий пол».



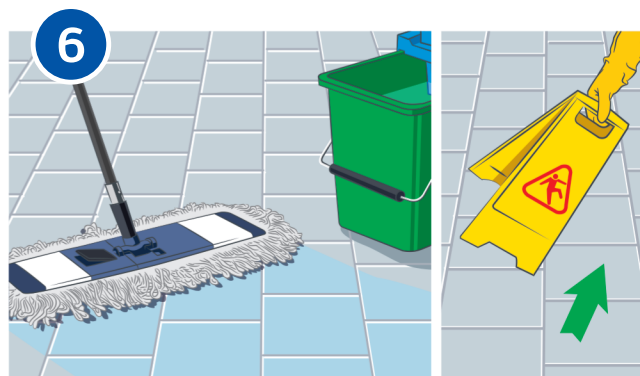
Нанесите рабочий раствор на поверхности.



Оставьте для воздействия на 5–10 минут.



Обработайте поверхность покрытия и межплиточные швы с помощью «палубной щетки» или «щетки утюжка».



Промойте поверхность водой.
Уберите предупреждающий знак «Скользкий пол».

**Меры безопасности**

Использовать перчатки, избегать попадания средства в глаза и на кожу.