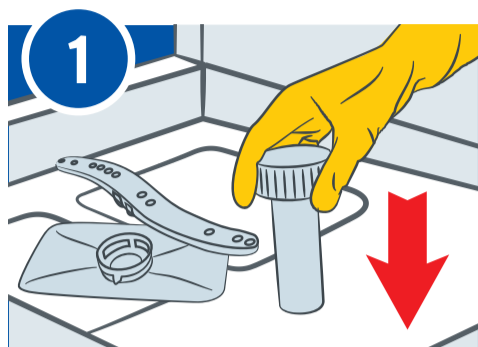


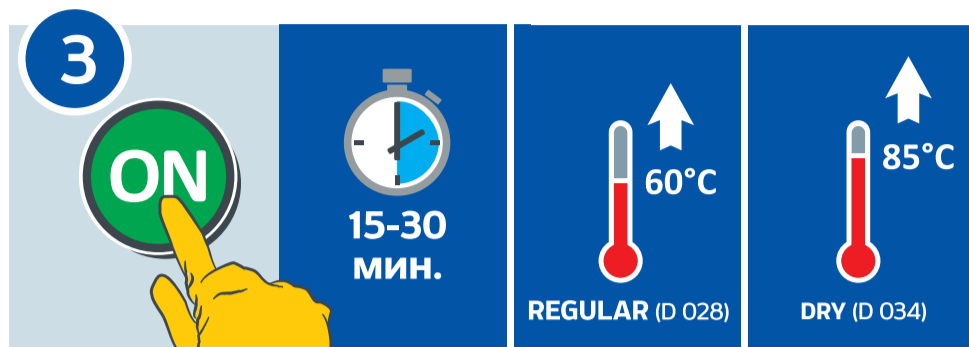
Мойка посуды в посудомоечной машине



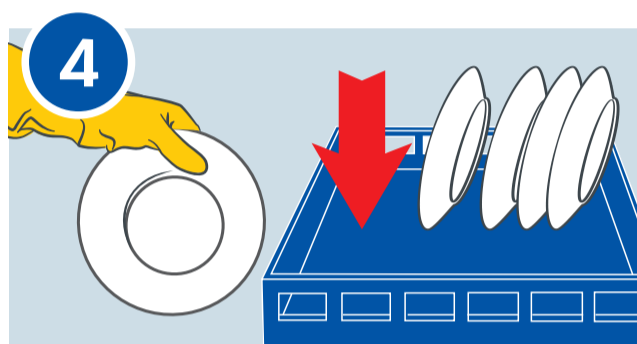
1 Убедитесь, что внутренние части ПММ (решетки, перелив) установлены на свои места.



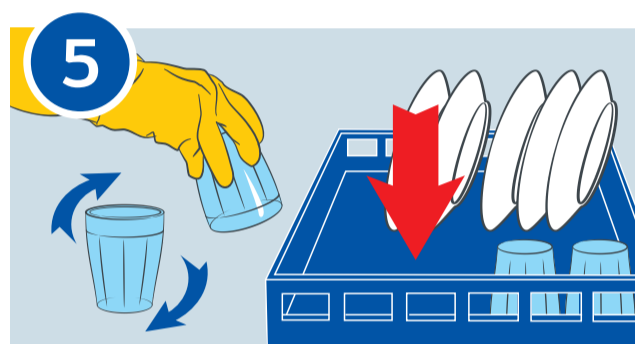
2 Проверьте наличие и правильность подключения к дозаторам моющего средства **REGULAR (D 028)** и ополаскивателя **DRY (D 034)** в канистрах.



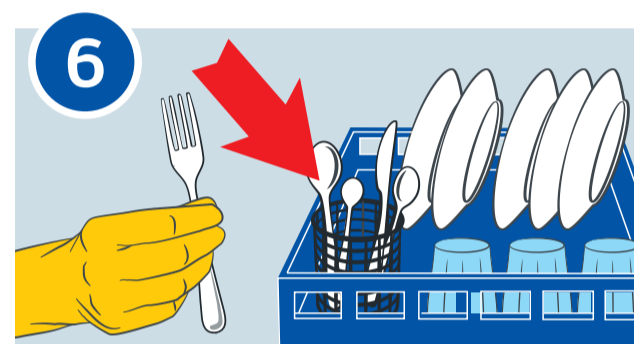
3 Включите ПММ. Подождите 15-30 мин. пока машина автоматически наберет моющее средство **REGULAR (D 028)**, ополаскиватель **DRY (D 034)** и нагреет воду до необходимых температур



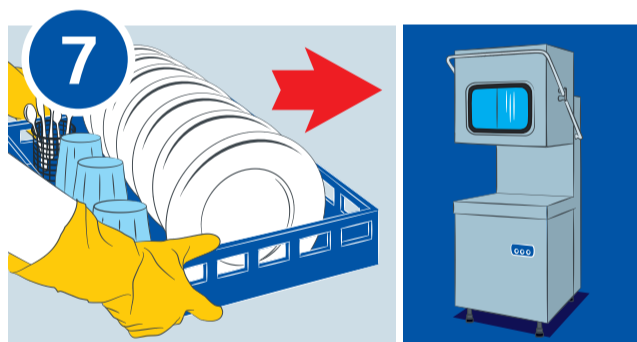
4 Разложите посуду на кассету так, чтобы тарелки находились в вертикальном положении и не касались друг друга.



5 Поместите стаканы на кассету так, чтобы они стояли вверх дном.



6 Для столовых приборов используйте специальные стаканы. Размещайте приборы всегда «концом для еды» вверх и перемешивайте их, чтобы ложки, вилки и ножи не укладывались одна в другую.



7 Загрузите кассету в машину.

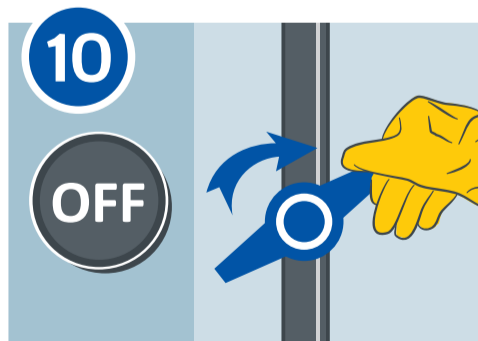


8 Включите режим мойки. Дождитесь окончания цикла.



9 Откройте машину, вытащите кассету с посудой, подождите 30 секунд до полного высыхания посуды. Расставьте посуду на полки стеллажей. Оставьте ПММ открытой до начала работы следующей смены.

В конце рабочей смены



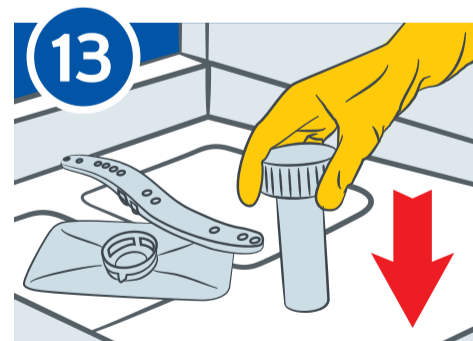
10 Отключите машину, перекройте воду.



11 Слейте воду из машинки, вытащите съемные части и очистите их.



12 Промойте внутренние части машины. При наличии накипи используйте средство **ACID LF META (D 043)**, следуя инструкции по применению.



13 Установите все снятые детали. Оставьте ПММ открытой до начала работы следующей смены.



Меры безопасности

Использовать перчатки, избегать попадания средства в глаза и на кожу.

Телефон горячей линии для потребителей: 8-800-550-80-38