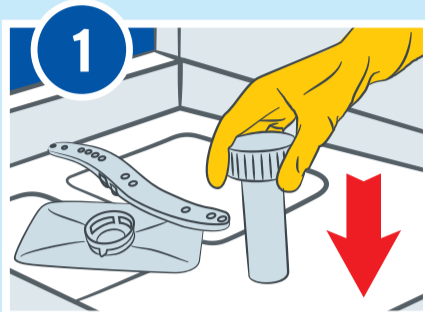


# Мойка и дезинфекция посуды в посудомоечной машине



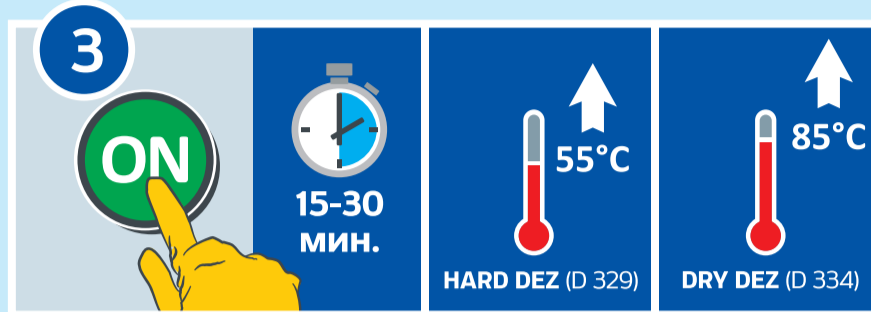
## В начале рабочей смены



1 Убедитесь, что внутренние части ПММ (решетки, перелив) установлены на свои места.

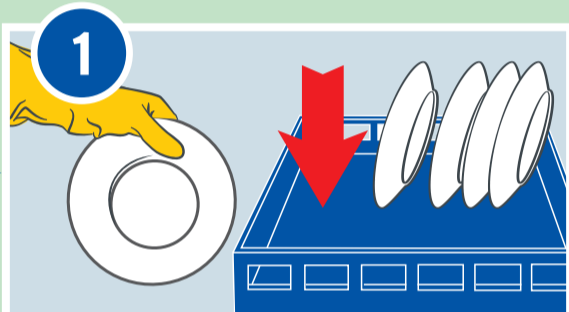


2 Проверьте наличие и правильность подключения к дозаторам моющего средства **HARD DEZ (D 329)** и ополаскивателя **DRY DEZ (D 334)** в канистрах.

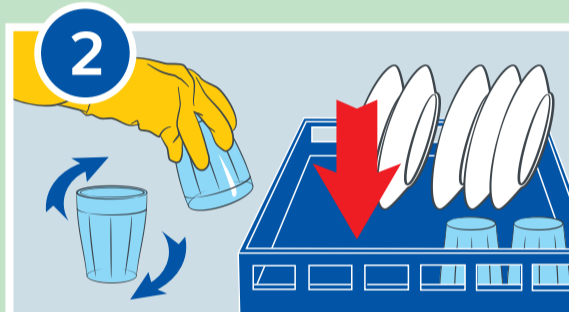


3 Включите ПММ. Подождите 15-30 мин. пока машина автоматически наберет моющее средство **HARD DEZ (D 329)**, ополаскиватель **DRY DEZ (D 334)** и нагреет воду до необходимых температур.

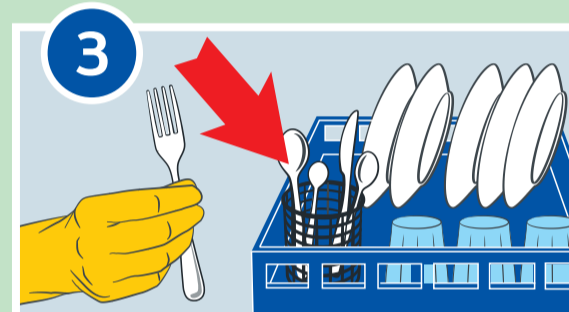
## Циклы работы посудомоечной машины



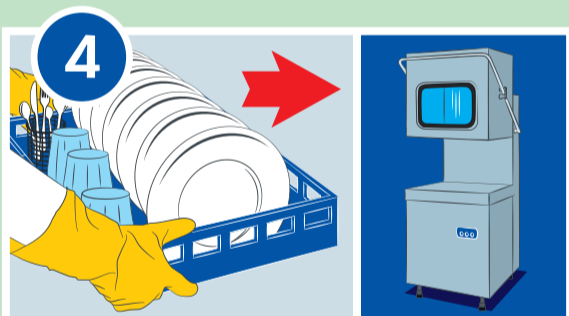
1 Разложите посуду на кассету так, чтобы тарелки находились в вертикальном положении и не касались друг друга.



2 Поместите стаканы на кассету так, чтобы они стояли вверх дном.



3 Для столовых приборов используйте специальные стаканы. Размещайте приборы всегда «концом для еды» вверх и перемешивайте их, чтобы ложки, вилки и ножи не укладывались одна в другую.



4 Загрузите кассету в машину.

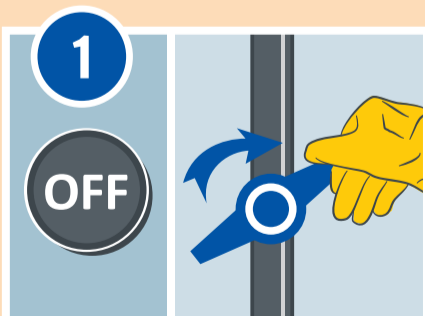


5 Включите режим мойки. Дождитесь окончания цикла.

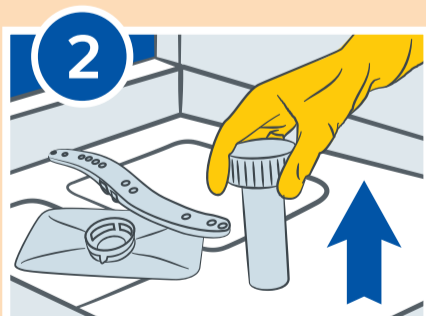


6 Откройте машину, вытащите кассету с посудой, подождите 30 секунд до полного высыхания посуды. Расставьте посуду на полки стеллажей. Оставьте ПММ открытой до начала следующего цикла.

## В конце рабочей смены



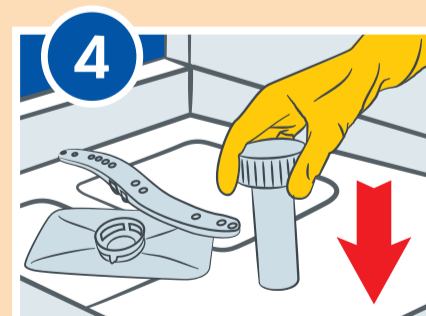
1 Отключите машину, перекройте воду.



2 Слейте воду из машинки, вытащите съемные части и очистите их.



3 Промойте внутренние части машины. При наличии накипи используйте средство **ACID LF META (D 043)**, следуя инструкции по применению.



4 Установите все снятые детали. Оставьте ПММ открытой до начала работы следующей смены.



Меры безопасности: использовать перчатки, избегать попадания средства в глаза и на кожу.



[www.DolphinRUS.ru](http://www.DolphinRUS.ru)



8 800 550-80-38