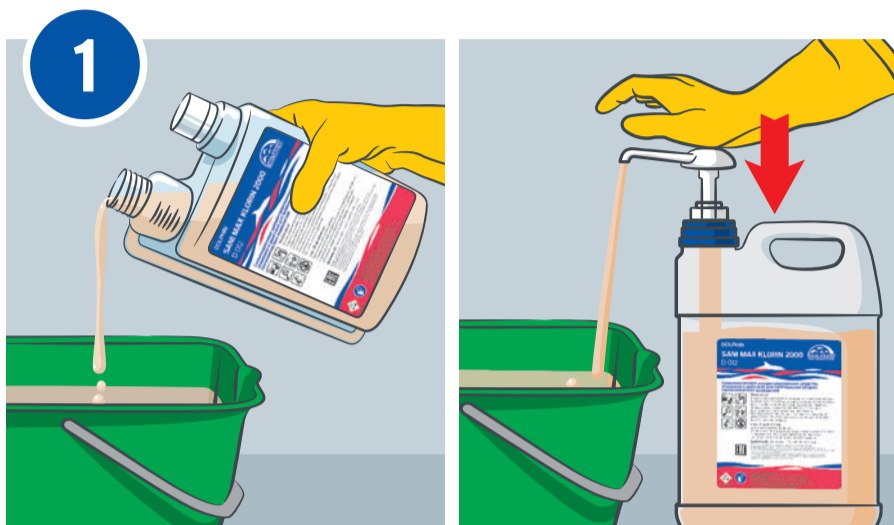


SANI MAX KLORIN 2000 D 012

Уборка санитарно-технических помещений



1
Приготовьте рабочий раствор средства **SANI MAX KLORIN 2000**.
Дозировка – 5–10 мл / 1 л воды.



2
Подметите пол.
Установите предупреждающий знак «Скользкий пол».



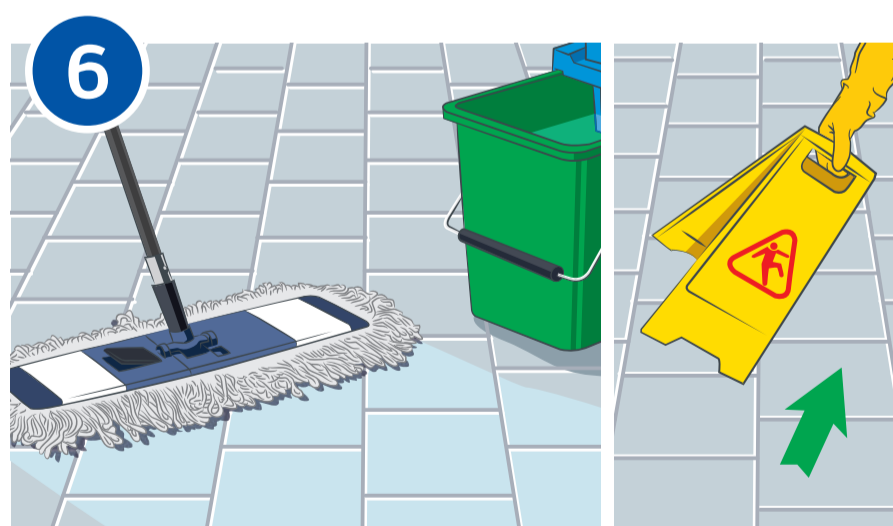
3
Нанесите рабочий раствор на поверхности.



4
Оставьте для воздействия на 5–10 минут.



5
Обработайте поверхность покрытия и межплиточные швы с помощью «палубной щетки» или «щетки утюжка».



6
Промойте поверхность водой.
Уберите предупреждающий знак «Скользкий пол».



Меры безопасности

Использовать перчатки, избегать попадания средства в глаза и на кожу.

Телефон горячей линии для потребителей: 8-800-550-80-38